



SKRIFTLIG EKSAMEN I ORTODONTI

Odontologi, 3. semester (studieordning 2008)

16.-18. januar 2012
(skriftlig opgave)

Eksamensopgaven består af 11 sider inklusive forsiden

Vejledning

Eksamen består af en skriftlig opgave, der stilles og afleveres i Absalon på dansk.

Opgaven bliver tilgængelig i Absalon mandag den 16. januar 2012 kl. 12. Opgaven er en Word-fil, der kan downloades fra Absalon.

Hvis der opstår tekniske problemer med at hente opgaven i Absalon, kan du kontakte Peter Kindt Jens mail: peterjens@sund.ku.dk, tlf.: 35 32 75 64

Evt. faglige spørgsmål vedrørende opgavesættets ordlyd kan stiles til Liselotte Sonnesen på ALSON@sund.ku.dk mandag den 16. januar i tidsrummet kl. 12-13.

Opgavebesvarelsen afleveres via Absalon. Besvarelsen afleveres i ét eksemplar.

Besvarelsen udarbejdes i Word og gemmes som en PDF-fil og indsendes som overført fil via Absalon.

Filen skal navngives med eksamensnummer.

Desuden skal eksamensnummer fremgå i dokumentet, f.eks. som overskrift på opgavebesvarelsen eller i sidehovedet. **Hvis eksamensnummer ikke er angivet, kan besvarelsen ikke bedømmes.** Opgaverne bedømmes individuelt.

Opgavebesvarelsen må maksimum fylde 7 maskinskrevne sider inklusiv tegninger.

Skrift: Times New Roman, skriftstørrelse 12, dobbelt linjeafstand, standardmargen (dvs. 2 cm venstre- og højremargen og 3 cm top- og bundmargen).

Der skal ikke anføres referencer.

Hvis der opstår problemer med aflevering i Absalon, kan besvarelsen sendes som vedhæftet fil til: ebdn@sund.ku.dk

Deadline for aflevering er onsdag den 18. januar 2012 kl. 12.00

Der kan IKKE afleveres besvarelser efter deadline.

Opgaver:

1. Patientkasus:

A. Visitation

1. Du er tandlæge, ansat på en offentlig tandklinik, og skal i den forbindelse vurdere tandsættet på en pige på 13 år. Det du ser ved den kliniske undersøgelse svarer til Bilag 1-3. Redegør for indikationerne for ortodontisk behandling ud fra disse tre bilag.
2. Hvornår vil du henvise patienten til specialtandlæge i ortodonti med henblik på stillingtagen til behandling? Begrund dit svar baseret på Bilag 1-3.

B. Diagnostik af 13-årig pige (Bilag 1-7)

1. Beskriv patientens dentitionsstadium.
2. Beskriv dentitionsafvigelse.
3. Beskriv patientens morfologiske okklusion og pladsforhold.
4. Beskriv med egne ord, hvad du ser i den morfologiske cephalometriske analyse.
5. Beskriv patientens skelettale modenhedsstadium.
6. Hvor befinder patienten sig på tempokurven?

C. Ortodontisk behandling af 13-årig pige (Bilag 1-7)

1. Giv et forslag til behandling. Begrund dit forslag.

2. Dentitionsdiagnostik:

A. Beskriv dentitionsafvigelse i Bilag 8 og 9.

B. Diskuter mulige ætiologier bag de dentitionsafvigelser, du ser.

3. Processus alveolaris' vækst/vertikal okklusion

A. Hvordan kan man studere væksten på processus alveolaris?

B. Første mandibulære molar er gået i ankylose hos en pige på 9 år, på et tidspunkt hvor tanden er i normal vertikal okklusion med den maxillære første molar. Hvilken indflydelse har ankylosen på den vertikale okklusionsudvikling fremover?

4. Okklusionsafvigelse:

A. Dybt bid

1. Beskriv ætiologien bag dybt bid.
2. Hvad er indikationen for at behandle et dybt bid?
3. Giv forslag til behandling af dybt bid. Hvad afgør dit behandlingsvalg?

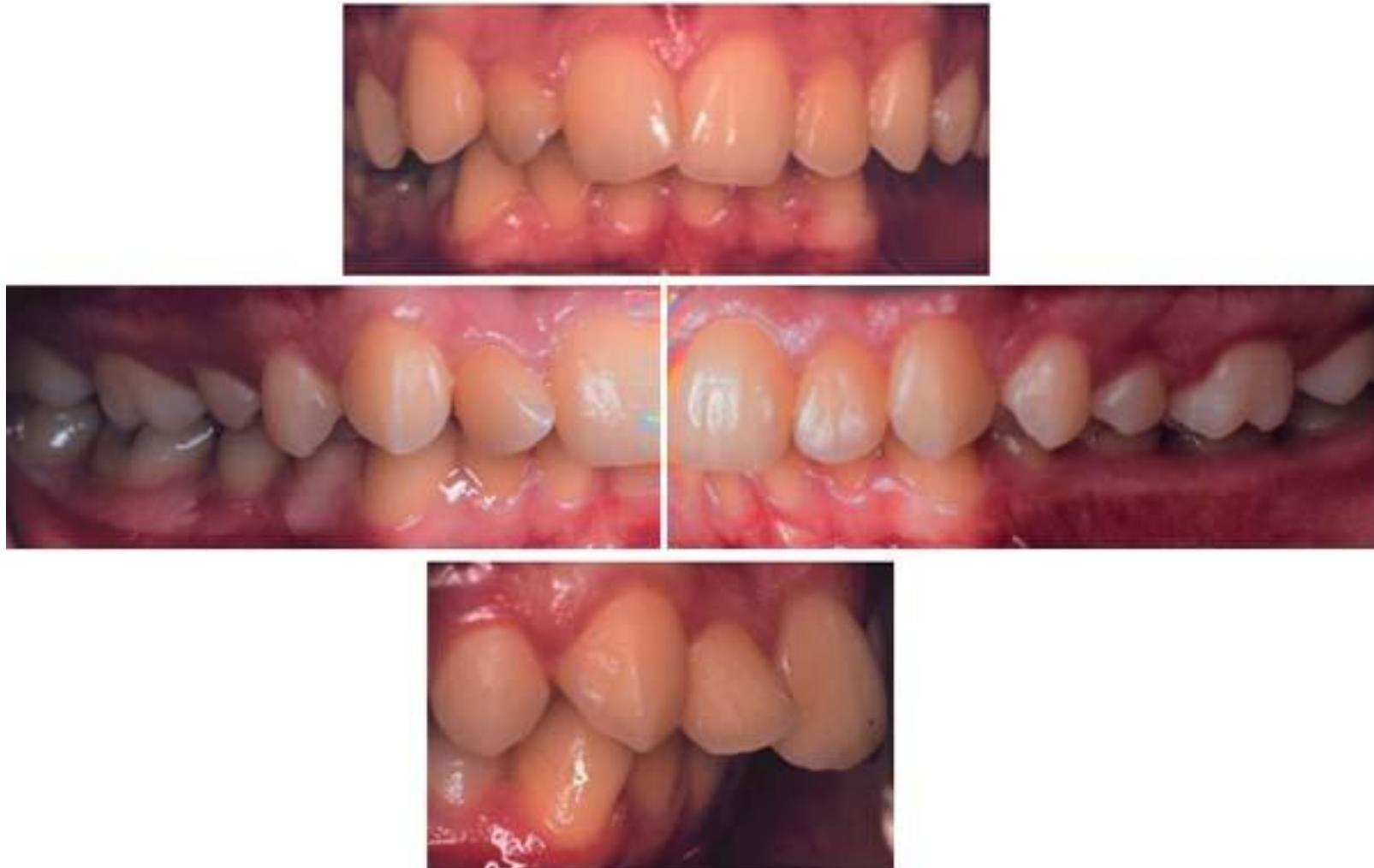
B. Mandibulært overbid

1. Beskriv ætiologien bag mandibulært overbid
2. Nævn forhold, der kan gøre det vanskeligt at behandle mandibulært overbid ortodontisk.

Bilag 1



Bilag 2



På OP er 05+, 05- endnu ikke fældet

Bilag 3



På OP er 05+, 05- endnu ikke fældet

Bilag 4



På kliniske fotos er 05+, 05- fældet

Bilag 5



Bilag 6



Bilag 7

Pt. nr.		Pt. navn		CEPHALOMETRISK ANALYSE																																														
		I DENTAL						II DENTO-BASAL						III KRANIEL						IV VÆKSTZONER																														
		A	B	C	D	E	M	SD	A	B	C	D	E	M	SD	A	B	C	D	E	M	SD	A	B	C	D	E	M	SD																					
SAGITTAL	Front	horizontalt overbid i mm						1 OK - alveol. progn. : pr-n-sa												1 Basis cranii : a : n-s-ar																														
		7,5					3,5	2,5	2																	2°	1°	2 UK - alveol. progn. : CL/ML																						
	Side	okklusion hjørnetænderne						3 OK - inc. -hældning : IL ₉ /NL																		2 Mandibulær prognæti : s-n-pg																								
																										70°	6°	b : n-a-ba																						
									78					70°	6°	5 Sag. kæberelation : a : ss-n-pg						1 Maxillær prognæti : s-n-sa																												
									116					110°	6°	8,5						86,5						82°						3,5°																
									4 UK - inc. -hældning : IL ₇ /ML	111						94°						7°						2 Basis mandibulæe : a : β-vinklen til ar																						
									5 Sag. kæberelation : b : ss-n-sm						9,5						3°						2,5°						117						126°						6°					
									incisal tvangsføring (T)																																									
VERTIKAL	Front	vertikalt overbid i mm						1-3 OK-zone : NL/OL ₉												2 Basis mandibulæe : a : β-vinklen til ar																														
		6					2,5	2	11																	10°	4°	2-4 UK-zone : OL ₇ /ML																						
	Side	supraokklusion = SO infraokklusion = IO						5 Vert. kæberelation : NL/ML																		1 Maxillær inklination : NSL/NL																								
																										25°	6°	10						8°						3°										
															19						25°						6°						22						19°						2,5°					
									Breddetilpasning						2 Mandibulær inklination : NSL/ML						29						33°						6°																	
									1a tandbuebredde OK : m ₉ -m ₉						Mandibulær rotation : NSL ₁ /NSL ₂																																			
															45						3,2						Asymmetri lokaliseret til: kranie-basis over-ansigt under-kæbe																							
									1b tandbuebredde UK : m ₇ -m ₇						40						2,8																													
									2 afvigelse i sag. kæberel. 3 afvigelse i vert. kæberel.																																									
									Sideforskydning						4 tvangsføring af UK til H eller V																																			
TRANSVERSAL	Front	midlinjeforskydning : 1-1 forskudt til højre (H) eller venstre (V) i forhold til 1+1, i mm						5 asymmetri																																										
	Side	krydsbid = KR sakabid = SA																																																

Bilag 8



Bilag 9

